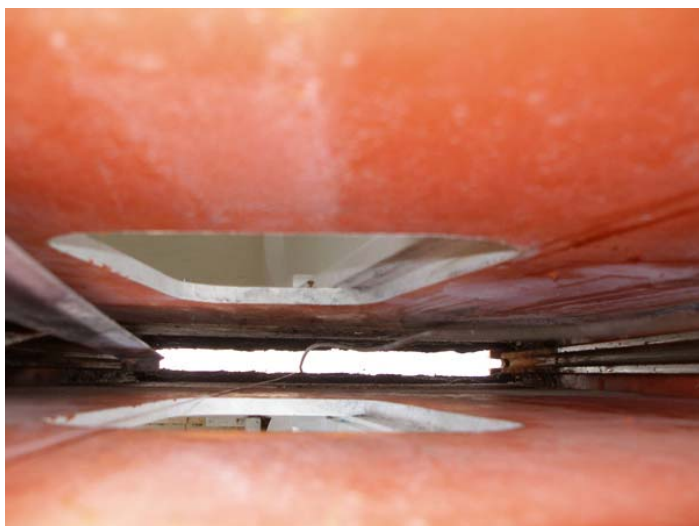


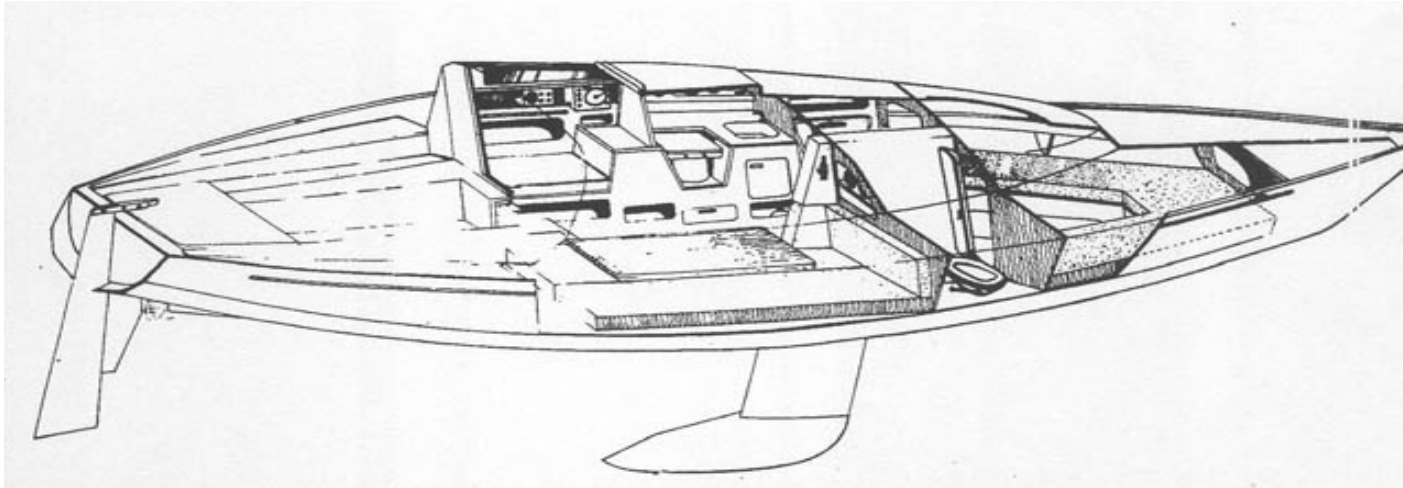
Remise en état du puits de quille de HATOUP, MOPELIA numéro 23 construit en contreplaqué au chantier du port à Rézé (44) en 1972



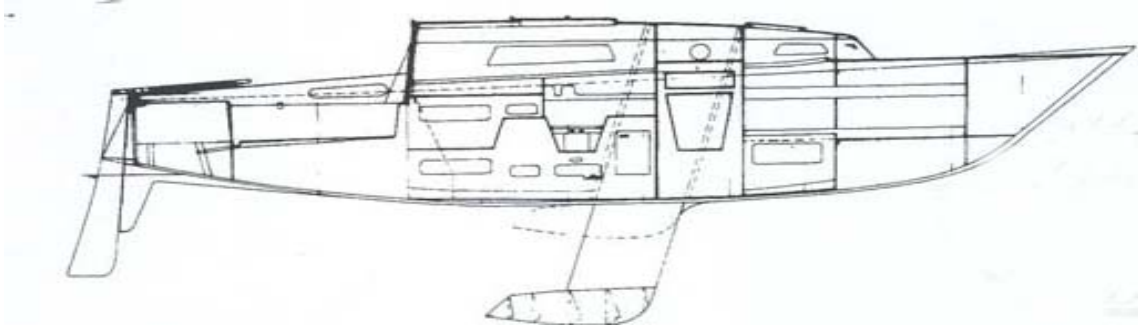
Vue générale du bateau



Puits de quille, vue d'en haut, l'arrière est à droite. Détail vue d'en bas, vers l'avant



Vue éclatée du bateau. Le puits de quille va du bas de la coque jusqu'en haut. Seul le bas du puits qui reste dans l'eau est pourri.



La quille en acier coulisse sur des rails en téflon, ensuite en partie basse, a l'avant et a l'arrière du puits il y a 2 guide plus large pour tenir la quille de droite à gauche et empêcher tout contact entre la quille et le puits en contreplaqué



Pour protéger la coque lors de l'échouage ou d'un stockage à terre, le bateau étant posé sur le saumon, il y a un cache en acier et une « bande molle » en contreplaqué qui épousent le bas du puits et la forme de la coque



La quille est une tôle d'acier simple de 1,70 m de haut enfoncée et soudée dans un saumon en acier, le tout fait environ 500kgs



La quille sera sablée puis galvanisée à chaud par l'entreprise SBG : <http://www.sbg.fr/>  
La chapelle Caro 56460 ou autre ...

L'état du bas du puits : une cavité s'est formée vers l'avant et l'arrière au-delà des guides de quille. A l'arrière une petite entrée d'eau se manifeste pendant 1 heure à la mise à l'eau. De l'avant à l'arrière le contreplaqué est attaqué.



